



承认书

Approval Sheet

客户名称:

Customer

/

产品名称:

一体成型电感

Part Name

Molding Type High Current Power Inductor

产品规格:

Specification

JMHC Series

版本号:

Version No.

A/0

日期:

Date

2020-7-3


制造Manufacturer			客户Customer		
拟制	审核	确认	检验	审核	批准
Draft by	Checked by	Approve by	Check by	Checked by	Approval by
周昶	杨岚	唐涛			

履历表 Resume

版本 Version No.	修改明细 Modify Details	日期 Date
A/0	新制定	2020-7-3

序号No	目录 TABLE OF CONTENTS
1	产品指南Products Guide
2	特征Characteristics
3	电气特性Electrical characteristics
4	注意事项Points to note
5	应用Application
6	形状和尺寸Shape And Dimensions
7	规格Specifications
8	可靠性测试Reliability testing
9	产品包装 Packaging

产品指南Products Guide

Description	Model	P/N	Package Size	Inductance Range(uH)	Irms (A)	Isat (A)
Molding Type High Current Power Inductor 一体成型电感 		JMHC	0420H	0.22 -10	1.5 - 8	2.5 - 14
			0515H	0.47-3.3	1.8-6	3.5-12
			0518H	0.47-6.8	1.8-7	3-14
			0520H	0.33-10	1.8-8	3-16
			0530H	0.47-22	1.5-8	2.5-16
			0618H	0.1-6.8	2-16	4-32
			0620H	0.1-10	2-20	4-35
			0624H	0.1-10	2.5-22	4.5-40
			0630H	0.1-47	1.5-25	2.5-50
			0650H	0.22-68	1.5-24	2.5-40
			0830H	1.0-4.7	6-12	10-18
			0850H	0.22-44	2.5-33	4-60
			1030H	0.22-10	4-20	8-40
			1040H	0.22-100	1.8-28	3-50
			1045H	22.0-100	2-4	3.5-8
			1050H	1.0-10	2-18	3.5-30
			1235H	0.47-22	4-28	7-50
			1240H	0.47-22	4-28	7-50
1250H	0.22-47	3-36	5.5-60			
1260H	2.2-22	6-16	10-28			
1265H	33.0-100	2.5-5	4.5-8			

特征Characteristics

一体成型合金粉末贴片电感器是一种将线圈预埋在金属软磁合金粉末里的新式电感器,由于它有着自成闭合磁路结构、天然分布气隙与软磁材料选用的多样性,因此具备了许多与传统电感器不同的特性,其主要特征表现在以下几个方面:

- 一体化磁屏蔽结构, EMC 效果极佳;
- 天然分布式气隙, 具有良好的耐交-直流叠加特性;
- 合金粉末一体成型, 结构紧实, 物理强度高;
- 优质材料, 磁损低、效率高;
- 温度稳定性好;
- 工作频率宽, 在 1KHz 到高达 5MHz 的宽频带下保证稳定输出;
- 绿色环保, 从主体材料到生产过程无任何有害物质析出。

在生产工艺上独有其他任何软磁材料不具备的特性:就是具有良好的性能可控性和形状可控性,可通过控制和改变合金粉末的合理调配等工艺条件,生产出各种具有独特性能的电感器。主要技术指标如下:

电气特性Electrical characteristics

电感量范围: 0.1uH—100uH(允差 \pm J/K/L/M)

额定电流范围: 0.2A—80A (IDC)

线圈与合金粉末间抗电强度: $\geq 100V(DC/1mA)$

*测量条件: x

所有测试均在室温 $25\pm 2^{\circ}C$ 环境中进行, 电感值测试在 100KHz/1V 进行

*温升电流:

是指在室温 $25^{\circ}C$ 环境下温度上升不超过 $40^{\circ}C$ 时的电流值

*饱和电流:

瞬间加载后电感值下降不超过初始电感值 30%的电流值

*工作温度范围:

$-45^{\circ}C \sim +125^{\circ}C$

*使用说明:

在极端使用环境,产品能承受的最高温度(含使用过程中的温升)不超过 $125^{\circ}C$, 电路设计、元件放置、PCB 尺寸和厚度、散热装置及工作频率均会影响产品温度,请用户在应用中验证产品实际温度。

注意事项Points to note

- *产品安装最佳保质期: 出厂日起 180 天内;
- *取出使用后剩余未用产品, 务必使用封口胶带密封, 避免焊盘氧化影响焊接;
- *任何水渍、汗渍或粉尘等与焊盘接触均会影响焊锡性, 切勿裸手直接接触产品焊盘, 避免影响焊接;
- *本产品会因工作条件变化而变化, 当您需要其他应用中使用本产品时, 请重新测试;

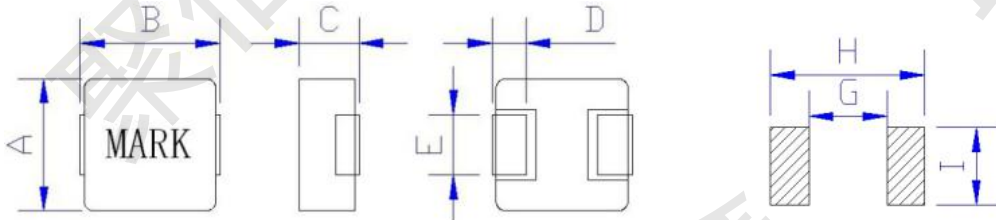
*超限的电压、电流或温度均会对产品造成不可逆的损伤,可能造成产品功能衰减甚至失效;

*本产品不适用于潮湿、阴暗及强腐蚀性环境。

Application应用

- 台式、笔记本式电脑主机板;
- 高频开关电源、UPS 电源;
- 显卡;
- 音响功放、视像设备;
- 仪器仪表、机顶盒;
- DVD 机;
- 汽车电子等。

形状和尺寸Shape And Dimensions (Unit: mm)



单位Unit:mm

Size 型号	A	B	C (Max)	D	E	G (Ref.)	H (Ref.)	I (Ref.)
JMHC0415H	4.05±0.2	4.45±0.5	1.5	1.1±0.3	1.5/2	1.7	5.1	2.3
JMHC0420H	4.05±0.2	4.45±0.5	2	1.1±0.3	1.5/2	1.7	5.1	2.3
JMHC0515H	5.2±0.2	5.6±0.5	1.5	1.3±0.3	2.2	1.9	6.2	2.5
JMHC0518H	5.2±0.2	5.6±0.5	1.8	1.3±0.3	2.2	1.9	6.2	2.5
JMHC0520H	5.2±0.2	5.6±0.5	2	1.3±0.3	2.2	1.9	6.2	2.5
JMHC0530H	5.2±0.2	5.6±0.5	3	1.3±0.3	2.2	1.9	6.2	2.5
JMHC0540H	5.2±0.2	5.6±0.5	4	1.3±0.3	2.2	1.9	6.2	2.5
JMHC0618H	6.6±0.2	7.1±0.5	1.8	1.6±0.5	3	2.9	7.8	3.5
JMHC0620H	6.6±0.2	7.1±0.5	2	1.6±0.5	3	2.9	7.8	3.5
JMHC0624H	6.6±0.2	7.1±0.5	2.4	1.6±0.5	3	2.9	7.8	3.5
JMHC0630H	6.6±0.2	7.1±0.5	3	1.6±0.5	3	2.9	7.8	3.5
JMHC0640H	6.6±0.2	7.1±0.5	4	1.6±0.5	3	2.9	7.8	3.5
JMHC0650H	6.6±0.2	7.1±0.5	5	1.6±0.5	3	2.9	7.8	3.5
JMHC0830H	8±0.2	8.5±0.5	3	1.8±0.5	3	4.5	9.2	3.5
JMHC0850H	8±0.2	8.5±0.5	5	1.8±0.5	3	4.5	9.2	3.5
JMHC1030H	10.2±0.2	11±0.5	3	2±0.5	3	6	11.8	3.5
JMHC1040H	10.2±0.2	11±0.5	4.0/4.5	2±0.5	3	6	11.8	3.5
JMHC1050H	10.2±0.2	11±0.5	5	2±0.5	3	6	11.8	3.5
JMHC1235H	12.8±0.2	14±0.5	3.5/4.0	2.5±0.5	3.8	7.6	14.1	4.5
JMHC1240H	12.8±0.2	14±0.5	3.5/4.0	2.5±0.5	3.8	7.6	14.1	4.5
JMHC1250H	12.8±0.2	14±0.5	5	2.5±0.5	3.8	7.6	14.1	4.5
JMHC1260H	12.8±0.2	14±0.5	6.0/6.5	2.5±0.5	3.8	7.6	14.1	4.5
JMHC1265H	12.8±0.2	14±0.5	6.0/6.5	2.5±0.5	3.8	7.6	14.1	4.5

Product Spec. Model产品品名构成

JMHC 0420 H 1R0 M
(1) (2) (3) (4) (5)

(1)Product symbol系列代号

(2)Dimensions外形尺寸: 1005、1608、2012、3216;

(3)Material Code材料代号: H

(4)Inductance电感量: R22:0.22 μ H 1R5:1.5 μ H 330:33 μ H 101:100 μ H;

(5)Tolerance公差: J/K/L/M/N 5% /10% /15% /20% /30%;

规格Specifications

JMHC0420H Series

产品型号	L0 (μ H) $\pm 20\%$	直流电阻 ($m\Omega$)		额定电流 Irms (A)	饱和电流 Isat (A)
		典型值Typical	最大值Max		
JMHC0420H-R22M	0.22	5.3	6.4	8	14
JMHC0420H-R33M	0.33	8.5	11	7	12
JMHC0420H-R47M	0.47	11	14.5	6	11
JMHC0420H-R56M	0.56	16	21	5.5	10
JMHC0420H-R68M	0.68	17.5	23	5	9
JMHC0420H-1R0M	1	26	34	4.5	8
JMHC0420H-1R5M	1.5	35	45	4	7
JMHC0420H-2R2M	2.2	51	60	3	6
JMHC0420H-3R3M	3.3	78	90	2.5	4
JMHC0420H-4R7M	4.7	100	110	2	3.5
JMHC0420H-6R8M	6.8	160	175	1.8	3
JMHC0420H-100M	10	220	250	1.5	2.5

JMHC0515H Series

产品型号	L0 (μ H) $\pm 20\%$	直流电阻 ($m\Omega$)		额定电流 Irms (A)	饱和电流 Isat (A)
		典型值Typical	最大值Max		
JMHC0515H-R47M	0.47	16	21	6	12
JMHC0515H-1R0M	1	35	45	5	10
JMHC0515H-1R5M	1.5	53	65	4	8
JMHC0515H-2R2M	2.2	74	85	2.5	5
JMHC0515H-3R3M	3.3	115	135	1.8	3.5

*此参数为我司常规产品特性, 如不能满足您的需求, 请与我们联系。

JMHC0518H Series

产品型号	L0 (μH) ±20%	直流电阻 (mΩ)		额定电流 Irms (A)	饱和电流 Isat (A)
		典型值Typical	最大值Max		
JMHC0518H-R47M	0.47	11	15	7	14
JMHC0518H-1R0M	1	17	23	5	9
JMHC0518H-1R5M	1.5	28	35	4	8
JMHC0518H-2R2M	2.2	47	55	3.5	6.5
JMHC0518H-3R3M	3.3	77	88	2.5	5
JMHC0518H-4R7M	4.7	120	140	2	4.5
JMHC0518H-6R8M	6.8	178	200	1.8	3

JMHC0520H Series

产品型号	L0 (μH) ±20%	直流电阻 (mΩ)		额定电流 Irms (A)	饱和电流 Isat (A)
		典型值Typical	最大值Max		
JMHC0520H-R33M	0.33	7.5	10	8	16
JMHC0520H-R47M	0.47	10	13	7	15
JMHC0520H-R68M	0.68	12.5	16	6	11
JMHC0520H-1R0M	1	17	22	5	10
JMHC0520H-1R5M	1.5	27	33	4.5	8
JMHC0520H-2R2M	2.2	35	43	4	7
JMHC0520H-3R3M	3.3	62	70	3.5	5.5
JMHC0520H-4R7M	4.7	82	90	3	5
JMHC0520H-6R8M	6.8	128	140	2.2	4
JMHC0520H-100M	10	185	205	1.8	3

JMHC0530H Series

产品型号	L0 (μH) ±20%	直流电阻 (mΩ)		额定电流 Irms (A)	饱和电流 Isat (A)
		典型值Typical	最大值Max		
JMHC0530H-R47M	0.47	6.5	9.5	8	16
JMHC0530H-R68M	0.68	9.2	12	7	14
JMHC0530H-1R0M	1	12.5	15	6	12
JMHC0530H-1R5M	1.5	15.5	20	5	10
JMHC0530H-2R2M	2.2	25.5	32	4.5	9
JMHC0530H-3R3M	3.3	32	38	4	8
JMHC0530H-4R7M	4.7	49	58	3.5	7
JMHC0530H-6R8M	6.8	70	80	3	5
JMHC0530H-8R2M	8.2	85	110	2.5	4
JMHC0530H-100M	10	115	145	2	3.5
JMHC0530H-150M	15	192	215	1.8	3
JMHC0530H-220M	22	230	275	1.5	2.5

*此参数为我司常规产品特性，如不能满足您的需求，请与我们联系。

JMHC0618H Series

产品型号	L0 (μH) ±20%	直流电阻 (mΩ)		额定电流 Irms (A)	饱和电流 Isat (A)
		典型值Typical	最大值Max		
JMHC0618H-R10M	0.1	2.2	3.5	16	32
JMHC0618H-R22M	0.22	4	6	14	28
JMHC0618H-R47M	0.47	8	11	11	22
JMHC0618H-1R0M	1	15.5	19	7	12
JMHC0618H-1R5M	1.5	24	35	6	10
JMHC0618H-2R2M	2.2	34	45	5	9
JMHC0618H-3R3M	3.3	50	60	4	7
JMHC0618H-4R7M	4.7	61	72	3	5.5
JMHC0618H-6R8M	6.8	100	115	2	4

JMHC0620H Series

产品型号	L0 (μH) ±20%	直流电阻 (mΩ)		额定电流 Irms (A)	饱和电流 Isat (A)
		典型值Typical	最大值Max		
JMHC0620H-R10M	0.1	2.2	3.5	20	35
JMHC0620H-R22M	0.22	2.8	4.5	15	28
JMHC0620H-R33M	0.33	4.5	7	12	25
JMHC0620H-R47M	0.47	7	9	10	22
JMHC0620H-R68M	0.68	9	12	9	18
JMHC0620H-1R0M	1	16.5	21	7	14
JMHC0620H-1R5M	1.5	24	32	6	12
JMHC0620H-2R2M	2.2	31	40	5	9
JMHC0620H-3R3M	3.3	45	55	4	7
JMHC0620H-4R7M	4.7	77	90	3.5	6
JMHC0620H-6R8M	6.8	114	140	2.5	5
JMHC0620H-100M	10	155	170	2	4

JMHC0624H Series

产品型号	L0 (μH) ±20%	直流电阻 (mΩ)		额定电流 Irms (A)	饱和电流 Isat (A)
		典型值Typical	最大值Max		
JMHC0624H-R10M	0.1	1.8	2.5	22	40
JMHC0624H-R22M	0.22	2.7	3.6	18	32
JMHC0624H-R47M	0.47	5	7.5	12	25
JMHC0624H-R68M	0.68	6.9	10	9	18
JMHC0624H-1R0M	1	11	13	8	16
JMHC0624H-1R5M	1.5	16	21	7	14
JMHC0624H-2R2M	2.2	25	32	6	11
JMHC0624H-3R3M	3.3	34	41	5	9
JMHC0624H-4R7M	4.7	42.5	50	4	7.5
JMHC0624H-6R8M	6.8	65	73	3	6
JMHC0624H-100M	10	88	100	2.5	4.5

*此参数为我司常规产品特性，如不能满足您的需求，请与我们联系。

JMHC0630H Series

产品型号	L0 (μH) ±20%	直流电阻 (mΩ)		额定电流 Irms (A)	饱和电流 Isat (A)
		典型值Typical	最大值Max		
JMHC0630H-R10M	0.1	1.65	2.5	25	50
JMHC0630H-R15M	0.15	1.9	2.5	22	45
JMHC0630H-R22M	0.22	2.6	4	18	35
JMHC0630H-R33M	0.33	3.4	5	16	28
JMHC0630H-R47M	0.47	3.6	5.5	15	24
JMHC0630H-R68M	0.68	4.8	7	12	20
JMHC0630H-1R0M	1	8.5	10	10	18
JMHC0630H-1R0M01	1	6.7	7.4	12	17
JMHC0630H-1R5M	1.5	10	12	8	14
JMHC0630H-1R5M01	1.5	8.2	10	10	14
JMHC0630H-2R2M	2.2	14.5	18	7	12
JMHC0630H-3R3M	3.3	24	30	6	10
JMHC0630H-4R7M	4.7	36	45	5	9
JMHC0630H-5R6M	5.6	42	50	4.5	8
JMHC0630H-6R8M	6.8	56	65	4	7
JMHC0630H-8R2M	8.2	63	70	3.5	6
JMHC0630H-100M	10	80	90	3	5.5
JMHC0630H-100M01	10	63	70	4	5.5
JMHC0630H-150M	15	108	120	2.5	4.5
JMHC0630H-220M	22	142	160	2	3.5
JMHC0630H-330M	33	210	240	1.5	2.8
JMHC0630H-470M	47	344	412	1.5	2.5

JMHC0650H Series

产品型号	L0 (μH) ±20%	直流电阻 (mΩ)		额定电流 Irms (A)	饱和电流 Isat (A)
		典型值Typical	最大值Max		
JMHC0650H-R22M	0.22	1.88	2.5	24	40
JMHC0650H-R47M	0.47	2.8	4.5	16	25
JMHC0650H-R68M	0.68	4.2	6	14	22
JMHC0650H-1R0M	1	5.5	7.2	12	16
JMHC0650H-1R5M	1.5	7.2	10	10	15
JMHC0650H-2R2M	2.2	9.5	14	8	12
JMHC0650H-3R3M	3.3	13.8	18	6	10
JMHC0650H-4R7M	4.7	18	23	5	9
JMHC0650H-6R8M	6.8	27	33	4.5	8
JMHC0650H-8R2M	8.2	40	50	4	7.5
JMHC0650H-100M	10	45	55	4	7
JMHC0650H-150M	15	63	75	3.5	6
JMHC0650H-220M	22	107	125	2.5	4
JMHC0650H-330M	33	155	195	2	3.5
JMHC0650H-470M	47	232	250	1.8	3
JMHC0650H-680M	68	320	370	1.5	2.5

*此参数为我司常规产品特性, 如不能满足您的需求, 请与我们联系。

JMHC0830H Series

产品型号	LO (μH) ±20%	直流电阻 (mΩ)		额定电流 Irms (A)	饱和电流 Isat (A)
		典型值Typical	最大值Max		
JMHC0830H-1R0M	1	5.2	8	12	18
JMHC0830H-1R5M	1.5	6	8	10	16
JMHC0830H-2R2M	2.2	10	15	8	13
JMHC0830H-3R3M	3.3	17	22	7	11
JMHC0830H-4R7M	4.7	24	32	6	10

JMHC0850H Series

产品型号	LO (μH) ±20%	直流电阻 (mΩ)		额定电流 Irms (A)	饱和电流 Isat (A)
		典型值Typical	最大值Max		
JMHC0850H-R22M	0.22	0.7	1	33	60
JMHC0850H-R47M	0.47	2.8	4.5	20	35
JMHC0850H-R56M	0.56	3	4.5	20	30
JMHC0850H-R68M	0.68	3.6	6	16	25
JMHC0850H-1R0M	1	5.2	8	14	20
JMHC0850H-1R5M	1.5	6	8	12	18
JMHC0850H-2R2M	2.2	8.2	12	8	16
JMHC0850H-3R3M	3.3	11	15	9	13
JMHC0850H-4R7M	4.7	15	20	8	12
JMHC0850H-5R6M	5.6	20	28	7	11
JMHC0850H-6R8M	6.8	24	32	6	10
JMHC0850H-100M	10	35	45	5.5	8.5
JMHC0850H-150M	15	47	55	5	7
JMHC0850H-220M	22	78	88	4	5.5
JMHC0850H-330M	33	125	140	3	5
JMHC0850H-470M	47	186	200	2.5	4

JMHC1030H Series

产品型号	LO (μH) ±20%	直流电阻 (mΩ)		额定电流 Irms (A)	饱和电流 Isat (A)
		典型值Typical	最大值Max		
JMHC1030H-R22M	0.22	0.7	1	20	40
JMHC1030H-R47M	0.47	3	4.5	16	28
JMHC1030H-1R0M	1	6.4	9.6	13	20
JMHC1030H-1R5M	1.5	9	13	11	16
JMHC1030H-2R2M	2.2	11	16	10	16
JMHC1030H-3R3M	3.3	17	24	7	13
JMHC1030H-4R7M	4.7	25	34	6	11
JMHC1030H-6R8M	6.8	42	52	5	10
JMHC1030H-8R2M	8.2	49	60	4.5	9
JMHC1030H-100M	10	55	65	4	8

*此参数为我司常规产品特性，如不能满足您的需求，请与我们联系。

JMHC1040H Series

产品型号	L0 (μH) ±20%	直流电阻 (mΩ)		额定电流 Irms (A)	饱和电流 Isat (A)
		典型值Typical	最大值Max		
JMHC1040H-R22M	0.22	0.55	0.8	28	50
JMHC1040H-R33M	0.33	1	1.5	22	45
JMHC1040H-R47M	0.47	1.2	1.8	20	35
JMHC1040H-R68M	0.68	1.9	2.8	18	32
JMHC1040H-1R0M	1	2.4	3.5	16	28
JMHC1040H-1R5M	1.5	4.8	6	15	23
JMHC1040H-2R2M	2.2	6.5	10	14	20
JMHC1040H-3R3M	3.3	10	13	12	17
JMHC1040H-4R7M	4.7	14	20	10	15
JMHC1040H-6R8M	6.8	20	25	9	12
JMHC1040H-8R2M	8.2	26	33	7	10
JMHC1040H-100M	10	31	38	6	9
JMHC1040H-100M01	10	28.5	32	6.5	9
JMHC1040H-150M	15	50	75	5	8
JMHC1040H-220M	22	60	70	4	7
JMHC1040H-330M	33	93	105	3.5	6
JMHC1040H-470M	47	138	155	3	5
JMHC1040H-680M	68	210	240	2.5	4
JMHC1040H-101M	100	305	350	1.8	3

JMHC1045H Series

产品型号	L0 (μH) ±20%	直流电阻 (mΩ)		额定电流 Irms (A)	饱和电流 Isat (A)
		典型值Typical	最大值Max		
JMHC1045H-220M	22	60	70	4	8
JMHC1045H-470M	47	138	155	3	5.5
JMHC1045H-680M	68	160	180	2.5	4
JMHC1045H-101M	100	305	350	2	3.5

*此参数为我司常规产品特性，如不能满足您的需求，请与我们联系。

JMHC1050H Series

产品型号	L0 (μH) ±20%	直流电阻 (mΩ)		额定电流 Irms (A)	饱和电流 Isat (A)
		典型值Typical	最大值Max		
JMHC1050H-1R0M	1	2.1	3	18	30
JMHC1050H-1R5M	1.5	2.8	4.2	16	25
JMHC1050H-2R2M	2.2	5	7.5	14	22
JMHC1050H-3R3M	3.3	6.9	9	12	18
JMHC1050H-4R7M	4.7	12	16	9	15
JMHC1050H-6R8M	6.8	17	23	8	13
JMHC1050H-100M	10	25	32	7	12
JMHC1050H-150M	15	36	48	6	10
JMHC1050H-220M	22	63	75	5	8
JMHC1050H-330M	33	76	88	4	6
JMHC1050H-470M	47	110	130	3	5.5
JMHC1050H-680M	68	160	180	2.5	4.5
JMHC1050H-101M	100	240	270	2	3.5

JMHC1235H Series

产品型号	L0 (μH) ±20%	直流电阻 (mΩ)		额定电流 Irms (A)	饱和电流 Isat (A)
		典型值Typical	最大值Max		
JMHC1235H-R47M	0.47	1.2	1.9	28	50
JMHC1235H-R68M	0.68	1.7	2.8	22	40
JMHC1235H-1R0M	1	2.9	4.5	17	30
JMHC1235H-1R5M	1.5	4.4	6.5	13	25

JMHC1240H Series

产品型号	L0 (μH) ±20%	直流电阻 (mΩ)		额定电流 Irms (A)	饱和电流 Isat (A)
		典型值Typical	最大值Max		
JMHC1240H-2R2M	2.2	5	7.5	12	22
JMHC1240H-3R3M	3.3	9.2	16	10	18
JMHC1240H-4R7M	4.7	13	20	8	15
JMHC1240H-6R8M	6.8	19	29	7	12
JMHC1240H-100M	10	27	42	6	10
JMHC1240H-150M	15	41	53	5	8
JMHC1240H-220M	22	56	68	4	7

*此参数为我司常规产品特性, 如不能满足您的需求, 请与我们联系。

JMHC1250H Series

产品型号	L0 (μH) ±20%	直流电阻 (mΩ)		额定电流 Irms (A)	饱和电流 Isat (A)
		典型值Typical	最大值Max		
JMHC1250H-R22M	0.22	0.55	0.8	36	60
JMHC1250H-R33M	0.33	0.95	1.45	32	55
JMHC1250H-R47M	0.47	1.1	1.6	30	50
JMHC1250H-R68M	0.68	1.4	2.1	28	45
JMHC1250H-1R0M	1	2.1	3.2	24	40
JMHC1250H-1R5M	1.5	2.6	4	18	30
JMHC1250H-2R2M	2.2	4.8	7.3	14	26
JMHC1250H-3R3M	3.3	6.3	9.5	12	22
JMHC1250H-4R7M	4.7	7.5	11.5	10	18
JMHC1250H-6R8M	6.8	15	22	9	16
JMHC1250H-8R2M	8.2	21	26	8	16
JMHC1250H-100M	10	27.5	35	7	14
JMHC1250H-150M	15	35	42	6	11
JMHC1250H-220M	22	43	55	5	9
JMHC1250H-330M	33	72	80	4	7
JMHC1250H-470M	47	103	115	3	5.5

JMHC1260H Series

产品型号	L0 (μH) ±20%	直流电阻 (mΩ)		额定电流 Irms (A)	饱和电流 Isat (A)
		典型值Typical	最大值Max		
JMHC1260H-2R2M	2.2	2.9	4.5	16	28
JMHC1260H-3R3M	3.3	5	7.5	14	24
JMHC1260H-4R7M	4.7	7.5	11	12	20
JMHC1260H-6R8M	6.8	9.5	15	9	17
JMHC1260H-100M	10	15	22	8	15
JMHC1260H-150M	15	27	36	7	13
JMHC1260H-220M	22	32	40	6	10

JMHC1265H Series

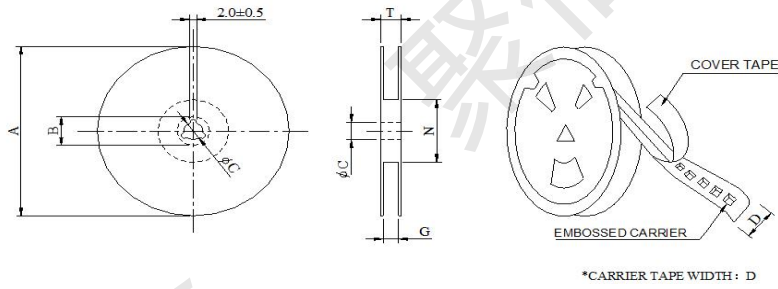
产品型号	L0 (μH) ±20%	直流电阻 (mΩ)		额定电流 Irms (A)	饱和电流 Isat (A)
		典型值Typical	最大值Max		
JMHC1265H-330M	33	50	60	5	8
JMHC1265H-470M	47	72	85	4	7
JMHC1265H-680M	68	103	120	3	6
JMHC1265H-820M	82	142	160	3	6
JMHC1265H-101M	100	155	180	2.5	4.5

*此参数为我司常规产品特性，如不能满足您的需求，请与我们联系。

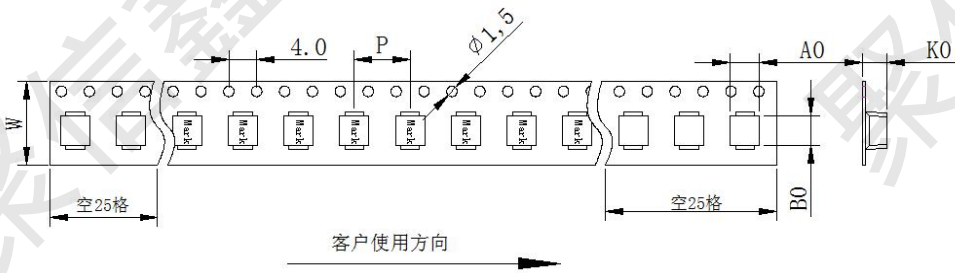
可靠性测试 Reliability testing

项目	要求	测试条件
工作温度	-45℃~125℃	/
温湿度测试 热冲击 低温测试 高温测试	1. 无机械损伤。 2. 阻抗变化在±30%内, 电感量变化在±10%内, Q 值变化在±30%内。	85℃/85%RH, 144 hours -45±3℃ 30±3Min/125±3℃ 30±3Min, 100cycles -45±3℃, for 24 hours 125±3℃, for 24 hours
耐焊性	1. 焊接过程中器件无破损。 2. 至少有 85%的端电极被焊锡覆盖。 3. 阻抗变化在±30%内, 电感量变化在±10%内, Q 值变化在±30%内。	预热温度 (Preheat Temperature): 100~150℃; 预热时间 (Preheat time): 60sec. 焊接温度 (Solder Temperature): 260±10℃; 浸焊时间 (Dipping time): 10±0.5sec.
可焊性	1. 至少有 85%的端电极被焊锡覆盖。 2. 阻抗变化在±30%内, 电感量变化在±10%内, Q 值变化在±30%内。	预热温度 (Preheat Temperature): 100~150℃ 预热时间 (Preheat time): 60sec. 焊接温度 (Solder Temperature): 260±10℃ 浸焊时间 (Dipping time): 10±0.5sec.
跌落测试 抗振性	1. 无机械损伤。 2. 阻抗变化在±30%内, 电感量变化在±10%内, Q 值变化在±30%内。	跌落高度 (Drop height): 1m 跌落面: 混凝土水平面 频率 (Frequency): 10Hz~55Hz~10Hz 振幅 (Alitude): 1.5mm 方向和时间: X/Y/Z 各振动 2 小时, 共计 6 小时
盐雾测试	1. 表面无氧化; 2. 阻抗变化在±30%内, 电感量变化在±10%内, Q 值变化在±30%内。	试验介质: 5%氯化钠溶液。 Testing Medium: 5% Sodium Chloride Solution。 试验温度 (Testing Temperature): 35±2℃; 试验持续时间 (Testing Duration): 48 hours

产品包装 Packaging



上带剥离力要求: 20~140g



规格	尺寸 (mm)											
	P	W	A0	B0	K0	A	B	C	D	G	N	T
13吋	12.0±0.1	16.0±0.3	6.9±0.2	7.5±0.2	2.7±0.15	330	21	13	16	17	100	20

包装数量 (单位: 粒) Packaging number (Unit: Pcs)

P/N	类型 Size	每卷数量 Per Reel	每盒数量 Per Box	每箱数量 Per Case
JMHC	0420H	3000	9000	27000
	0515H	3000	9000	27000
	0518H	3000	9000	27000
	0520H	3000	9000	27000
	0530H	2000	6000	18000
	0618H	2000	6000	18000
	0620H	2000	6000	18000
	0624H	2000	6000	18000
	0630H	1000	3000	9000
	0650H	1000	3000	9000
	0830H	1000	3000	9000
	0850H	1000	3000	9000
	1030H	1000	3000	9000
	1040H	1000	3000	9000
	1045H	1000	3000	9000
	1050H	800	1600	4800
	1235H	800	1600	4800
	1240H	800	1600	4800
	1250H	500	1000	3000
	1260H	500	1000	3000
1265H	500	1000	3000	